



Navodila za montažo

DEVIlink™ RU

Elektronski ojačevalnik signala



www.DEVI.com

DEVI® 

Kazalo vsebine

1	Uvod	3
2	Tehnične specifikacije	4
3	Varnostna navodila	6
4	Navodila za montažo	7
5	Nastavitve	8
	5.1 Sprožite preizkus prenosa v ojačevalniku signala	8
	5.2 Ponastavitev na tovarniške nastavitve	9
6	Simboli	9
7	Radio Equipment Directive	9
8	Garancija	10
9	Navodila za odlaganje	10

1 Uvod

Ojačevalnik signala DEVllink™ RU se uporablja za razširitev brezžičnega dosega prenosa med regulatorjem DEVllink™ CC, prostorskimi termostati DEVllink™ RS in drugimi komponentami, priključenimi v sistemu DEVllink™.

Pripomoček je še posebej uporaben pri montaži večjih sistemov, kjer lahko fizična razdalja med komponentami prepreči pravilno brezžično povezavo, na primer kjer prihaja do oviranja radijskega prenosa, če radijske signale ovirajo debele stene, kovinski predmeti itd.

Sistem podpira največ tri nameščene ojačevalnike signala v verigi med ustreznim prostorskim termostatom DEVllink™ in regulatorjem DEVllink™ CC.

Iz enega regulatorja pa se lahko namesti več vzporednih verig ojačevalnikov signala.

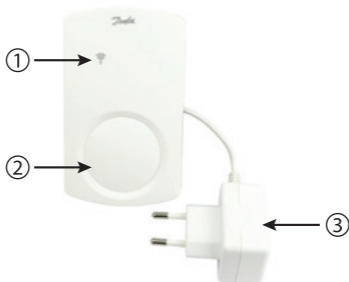
2 Tehnične specifikacije

Delovna napetost	230 VAC/15 V DC \pm 10 %
Temperatura prostora	-10 do + 40 °C
Temperatura skladiščenja	-20 do + 65 °C
Tlačno-temperaturni preizkus	75 °C
Okoljski razred	2 (domača uporaba)
Frekvenca prenosa	868,42 MHz
Domet	do 30 m v običajnih zgradbah
Max. repeaters in a chain	3
Moč prenosa	Maks. 1 mW
Razred programske opreme	A
Razred IP	21
Dolžina napajalnega kabla	3,0 m
Dimenzije	Dimenzije 125 x 107 x 25 mm
Masa	100 g

Električna varnost in elektro-magnetna združljivost za ta izdelek sta skladna s standardom EN/IEC "Avtomatske

električne regulacijske naprave za uporabo v gospodinjstvu in podobno uporabo”:

- EN/IEC 60730-1 (splošno)
- EN/IEC 60730-2-9 (termostat)



- ① Indikator LED (rdeč)
- ② Okrogli pokrov, ki prekriva gumb
- ③ Vtič transformatorja/vira napajanja

3 Varnostna navodila

Pred montažo se prepričajte, da je termostat izključen iz vira napajanja.

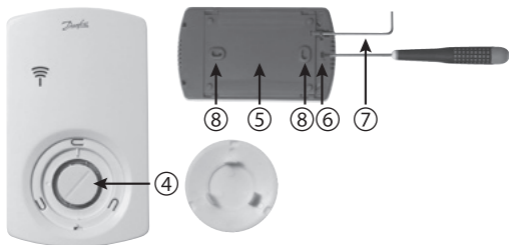
Upoštevajte tudi sledeče:

- Priklop na napajanje mora opraviti pooblaščen usposobljen inštalater v skladu z lokalnimi predpisi.
- Termostat mora biti priključen na napajanje preko stikala z odklopom vseh polov.
- Termostat vedno priključite na neprekinjeno napajanje.
- Termostata ne izpostavljajte vlagi, vodi, prahu in visokim temperaturam.

4 Navodila za montažo

Ko ojačevalnik signala dodelite regulatorju, izključite začetni vir napajanja 230 V in namestite ojačevalnik signala na ustrezno mesto.

- ④ Potisni gumb
- ⑤ Zadnja plošča
- ⑥ Odprtina za sprostitev sprednjega pokrova
- ⑦ Zaklepanje/odklepanje zadnje plošče (Unbrako)
- ⑧ Odprtina za vijak pri montaži na steno



5 Nastavitve

Konfiguriranje ojačevalnika signala DEVllink™ RU z regulatorjem DEVllink™ CC z dodajanjem ojačevalnika kot servisne naprave. Za več informacij glejte priročnik za DEVllink™ CC.

5.1 Sprožite preizkus prenosa v ojačevalniku signala

- Pritisnite potisni gumb ④.
- Indikator LED ① **ZASVETI**.

Če je preizkus povezave zadovoljiv

- Indikator LED ① **UGASNE**.
- Znova namestite sprednji pokrov.

Če preizkus povezave ni zadovoljiv

- Indikator LED ① 5-krat utripne.

Če prenos med ojačevalnikom signala DEVllink™ RU in regulatorjem DEVllink CC ne uspe

1. Poskusite postaviti ojačevalnik signala DEVllink™ RU na drugo mesto.
2. Ali namestite dodatne ojačevalnike signala DEVllink™ RU (največ tri)

5.2 Ponastavitev na tovarniške nastavitve

- Izključite ojačevalnik signala DEVIlink™ RU iz vira napajanja.
- Odstranite sprednji pokrov, ki prekriva gumb
- Pritisnite in držite potisni gumb ④.
- Nato znova priključite vir napajanja.
- Sprostite potisni gumb ④, ko indikator LED ① **ZASVETI** in **UGASNE**.

6 Simboli

Načini indikatorja LED:

- LED sveti neprekinjeno – **VKLOP**
- LED ne sveti – **IZKLOP**

7 Radio Equipment Directive

POENOSTAVLJENA IZJAVA EU O SKLADNOSTI

Danfoss A/S, potrjuje, da je tip radijske opreme DEVIlink™ RU skladen z Direktivo 2014/53/EU.

Celotno besedilo izjave EU o skladnosti je na voljo na naslednjem spletnem naslovu: 22.5.2014 L 153/104 Uradni list Evropske unije SL: **devi.danfoss.com**

8 Garancija



9 Navodila za odlaganje



Danfoss A/S
Electric Heating Systems
Ulvehavevej 61
7100 Vejle
Denmark

Phone: +45 7488 8500
Fax: +45 7488 8501
E-mail: info@DEVI.com
Web: www.DEVI.com

Danfoss ne sprejema nobene odgovornosti za morebitne napake v katalogih, brošurah in drugem tiskanem gradivu. Družba Danfoss si pridružuje pravice, da spremeni svoje izdelke brez predhodnega obvestila. To velja tudi za že naročene izdelke, kadar te spremembe ne zahtevajo tudi sprememb v že dogovorjenih specifikacijah. Vse blagovne znamke v tem gradivu so last odgovarjajočih družb. DEVI in logotip DEVI sta blagovni znamki družbe Danfoss A/S. Vse pravice pridržane

