



Navodila za namestitev

# DEVILink™ FT

Talni termostat



[www.DEVI.com](http://www.DEVI.com)

**DEVI**® 

---

**Vsebina**

---

<b>1</b>	<b>Uvod . . . . .</b>	<b>2</b>
<b>2</b>	<b>Pozicioniranje . . . . .</b>	<b>4</b>
	2.1 Načini delovanja . . . . .	4
	2.2 Kombinacija tipal . . . . .	4
<b>3</b>	<b>Montaža . . . . .</b>	<b>6</b>
	3.1 Konfiguriranje . . . . .	7
	3.2 Odpravljanje težav . . . . .	7
<b>4</b>	<b>Povrnitev tovarniških nastavitev . . . . .</b>	<b>7</b>
<b>5</b>	<b>Tehnični podatki . . . . .</b>	<b>8</b>
<b>6</b>	<b>Radio Equipment Directive . . . . .</b>	<b>9</b>
<b>7</b>	<b>Garancija . . . . .</b>	<b>9</b>
<b>8</b>	<b>Navodila za odstranitev . . . . .</b>	<b>10</b>

---

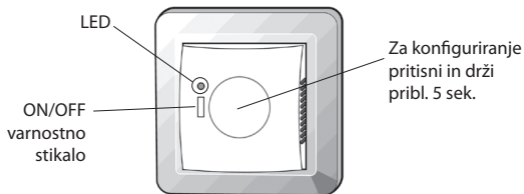
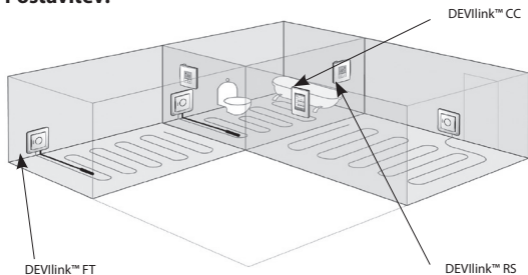
**1 Uvod**

---

DEVIlink™ FT (Floor Thermostat oz. talni termostat) je naprava, ki vklopi/izklopi grelno telo sistema talnega ogrevanja.

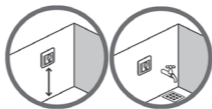
Če se ga poveže z talnim temperaturnim tipalom (FTS) meri tudi temperaturo tal. Poleg tega omogoča tudi ročni ali programski vklop/izklop ostalih grelnih teles in elektronskih naprav.

**Postavitev:**



## 2 Pozicioniranje

---



Montaža in pozicioniranje morata ustrezati zahtevam lokalne regulative.

### 2.1 Načini delovanja

---

DEVllink™ FT podpira dva tipa delovanja.

1. regulacija talnega ogrevanja in
2. ON/OFF (vklop/izklop) regulacija grelnih teles in elektronskih naprav

V primeru uporabe DEVllink FT za regulacijo talnega ogrevanja je potrebno proučiti spodnja priporočila.

V primeru uporabe ON/OFF (vklop/izklop) tipa delovanja ne uporabljajte talnega temperaturnega tipala.

### 2.2 Kombinacija tipal

---

Pred samo montažo DEVllink™ FT je potrebno določiti tip regulacije talnega ogrevanja in primerna tipala. Na razpolago so tri možnosti:

1. **Komfortno ogrevanje:** Konstantna temperatura tal v kopalnicah in drugih prostorih, kjer se zahteva udobje toplih tal. Montirajte DEVIlink™ FTS (talni termostat s talnim temperaturnim tipalom) in ob konfiguraciji grelnega sistema določite "talni" tip krmiljenja ogrevanja.
2. **Celovito ogrevanje:** Krmiljenje temperature prostora v dnevni sobi, itd. Montirajte DEVIlnik™ FTS (talni termostat s talnim temp. tipalom) in DEVIlink™ RS (prostorsko tipalo temp.). Ob konfiguraciji talnega grelnega sistema izberite "kombiniran" tip krmiljenja ogrevanja.
3. **Brez talnega tipala:** Talnega temperaturnega tipala ni. Uporabiti je potrebno DEVIlink™ RS (prostorsko tipalo). Izberite "prostorski" tip krmiljenja talnega ogrevanja.

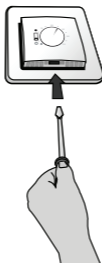
Upoštevajte, da je krmiljenje temperature brez uporabe talnega temperaturnega tipala manj precizno.

Vse DEVIlink™ FT enote (talni termostati) v posameznem prostoru/sobi morajo imeti enako konfiguracijo - brez ali pa z talnim temperaturnim tipalom.

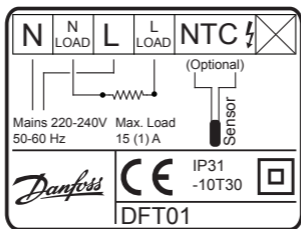
*Ne uporabljajte DEVIlink™ FT brez talnega tipala kadar je grelno telo vgrajeno na/pod površine iz lesa in drugih temperaturno občutljivih materialov!*

## 3 Montaža

1. Za odstranitev čelnega pokrova z izvijačem nežno pritisnite na zatič na spodnji strani termostata. Nato odstranite pokrov.



2. Termostat povežite skladno z vezalno shemo.



### 3.1 Konfiguriranje

---

Glej montažna navodila DEVIlink™ CC centralnega krmilnika.

### 3.2 Odpravljanje težav

---

Zelena luč sveti	V pripravljenosti
Rdeča luč sveti	Ogrevanje
Zelena luč - hitro utripanje	Vklop ali testiranje povezave
Rdeča luč - hitro utripanje	Vklop ni uspel, enota ni v sistemu. Povezava ni uspela, manjkajoča povezava
Rdeča luč - počasno utripanje	Tipalo v okvari

## 4 Povrnitev tovarniških nastavitvev

---

Z pritiskom na varnostno stikalo izklopite enoto. Pritisnite okrogli gumb in medtem, ko ga držite pritisnjene, pritisnite še na varnostno stikalo.

Pribl. 5 sek. držite okrogli gumb dokler za kratek čas ne zasveti LED dioda (rdeče).

## 5 Tehnični podatki

<b>Napajanje</b>	220-240 V~, 50/60 Hz~
<b>Porba v pripravljenosti</b>	Maks. 1 W
<b>Breme:</b> • ohmsko breme • Induktivno breme	230 V ~ 15 A / 3450 W cos $\phi$ = 0.3 Maks. 1 A
<b>Tipalo</b>	NTC 15 kOhm AT 25°C
<b>Vrednosti tipala:</b> • 0°C • 20°C • 50°C	42 kOhm 18 kOhm 6 kOhm
<b>Regulacija</b>	PWM
<b>Temperatura okolice</b>	-10° to +30°C
<b>Nadzor morebitnih napak tipala</b>	Talni termostat ima vgrajen sistem nadzora, ki bo v primeru kratkega stika/ prekinitve tipala izklopil ogrevanje.
<b>Frekvenca oddajanja</b>	868.42 MHz
<b>Doseg oddajanja v običajnih zgradbah</b>	do 30 m
<b>Moč oddajanja</b>	Maks. 1 mW



IP razred	31
Dimenzije	85 mm × 85 mm × 21 mm

## 6 Radio Equipment Directive

---

### POENOSTAVLJENA IZJAVA EU O SKLADNOSTI

Danfoss A/S, potrjuje, da je tip radijske opreme DEVIlink™ FT skladen z Direktivo 2014/53/EU.

Celotno besedilo izjave EU o skladnosti je na voljo na naslednjem spletnem naslovu: 22.5.2014 L 153/104 Uradni list Evropske unije SL: [devi.danfoss.com](http://devi.danfoss.com)

## 7 Garancija

---



---

**8 Navodila za odstranitev**

---



DEVI  
Ulica Jožeta Jame 16  
1210 Ljubljana - Šentvid  
Slovenija

[www.DEVI.si](http://www.DEVI.si)

Danfoss ne prevzema nobene odgovornosti za morebitne napake v katalogih, prospektih in drugi dokumentaciji. Danfoss si pridržuje pravico, da spremeni svoje izdelke brez predhodnega opozorila. Ta pravica se nanaša tudi na že naročene izdelke, v kolikor to ne spremeni tehničnih karakteristik izdelka. Vse prodajne znamke v tem gradivu so last njihovih podjetij. Danfoss in logotip Danfoss sta prodajni znamki Danfoss A/S. Vse pravice pridržane.

